



37. *Senza titolo*, 1960, china e cera su carta, cm 32,5x23, Torino, collezione privata *



38. *Figura in piedi (studio)*, 1960 c., olio su tavola, cm 55x35 *
Esposizioni: 1960 Torino, Società Promotrice Belle Arti, "118° Esposizione Regionale 1960";
1961 Dronero, "Premio Nazionale Biennale di Pittura Giovanni Giolitti", prima edizione
Bibliografia: 1960 Torino, "118° Esposizione Regionale 1960",
catalogo della mostra; 1961 Dronero, "Premio Nazionale Biennale di Pittura Giovanni Giolitti", catalogo della mostra, prima edizione



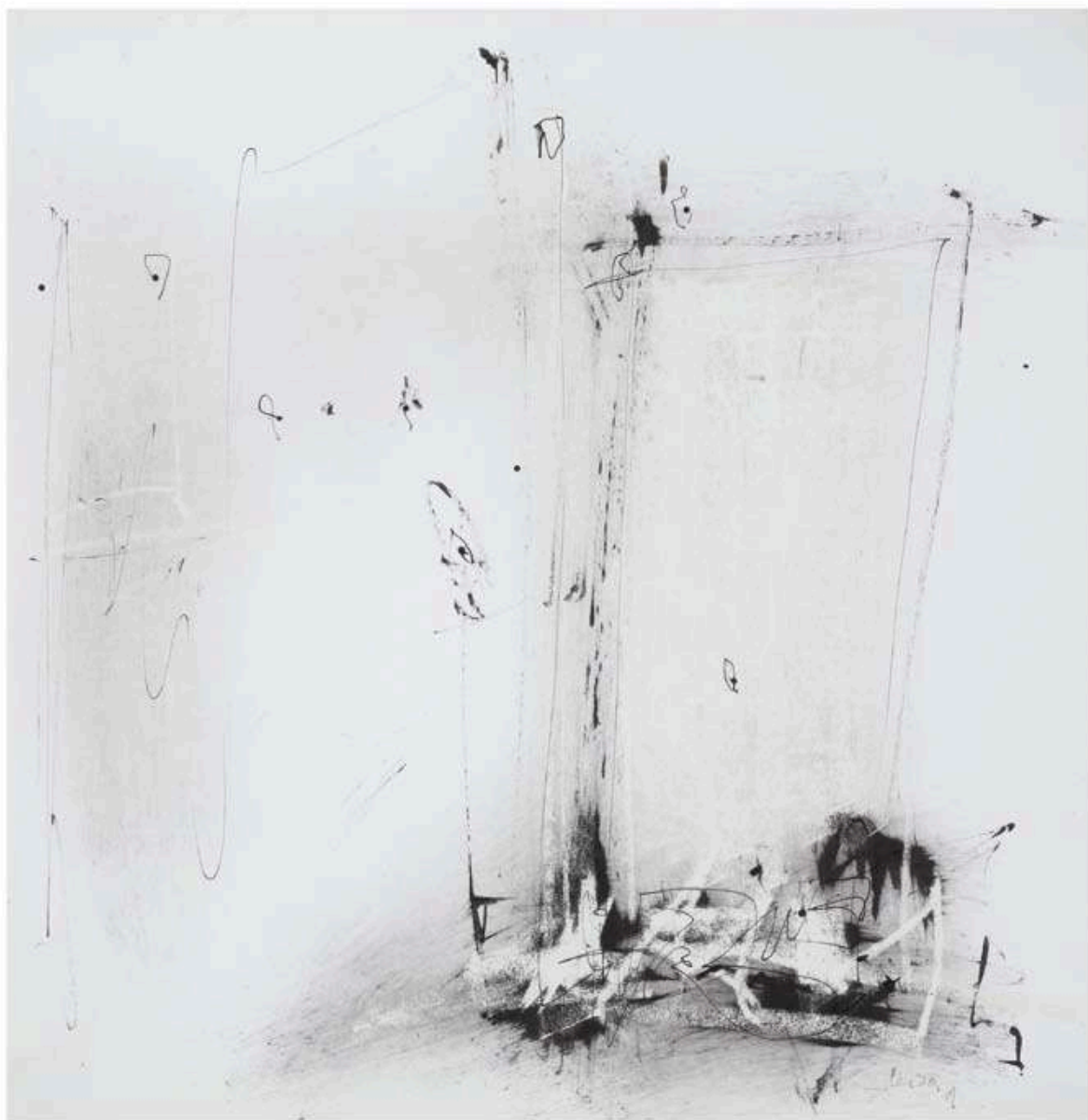
39. *Sguardo dal ponte*, 1961, olio su tavola, cm 50x40 *
Esposizioni: 1961 Dronero, "Premio Nazionale Biennale di Pittura Giovanni Giolitti", prima edizione
Bibliografia: 1961 Dronero, "Premio Nazionale Biennale di Pittura Giovanni Giolitti", catalogo della mostra, prima edizione



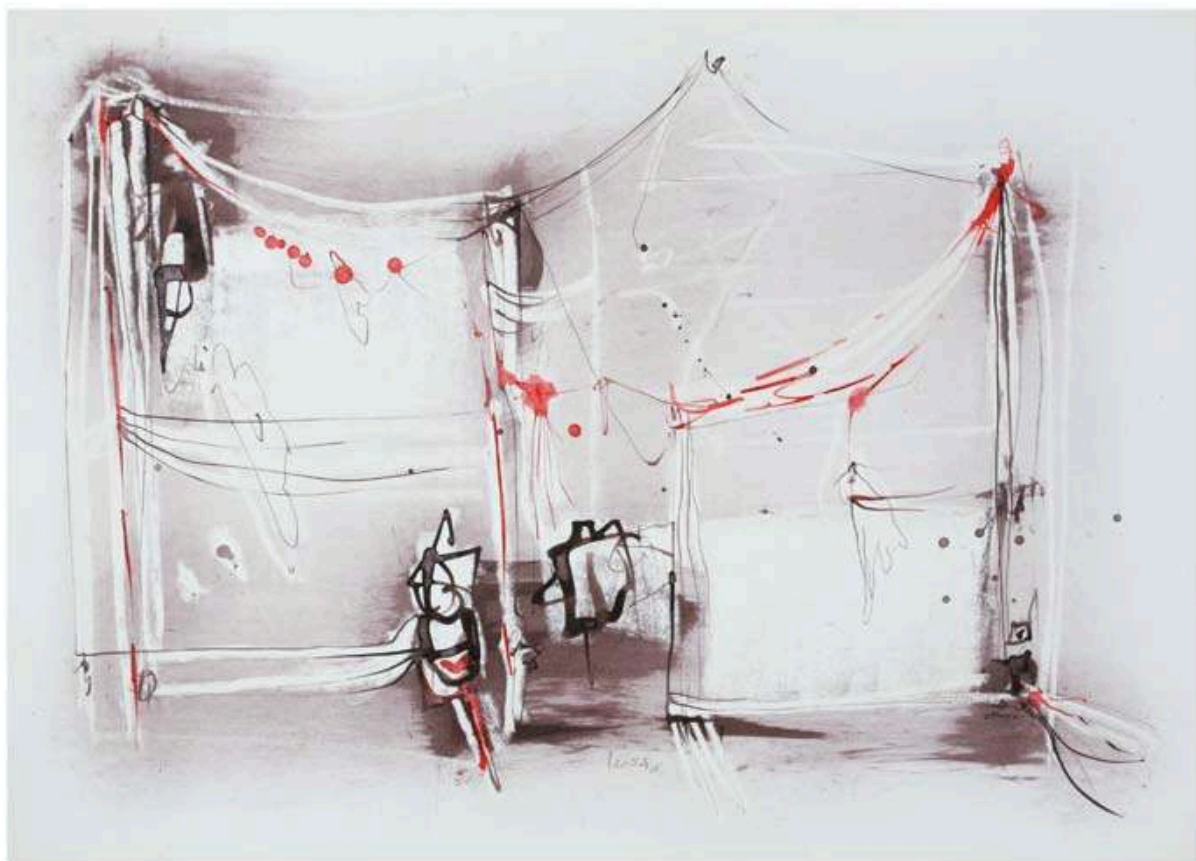
40. *Senza titolo*, 1961 c., china e cera su carta, cm 37x27, Torino, collezione privata



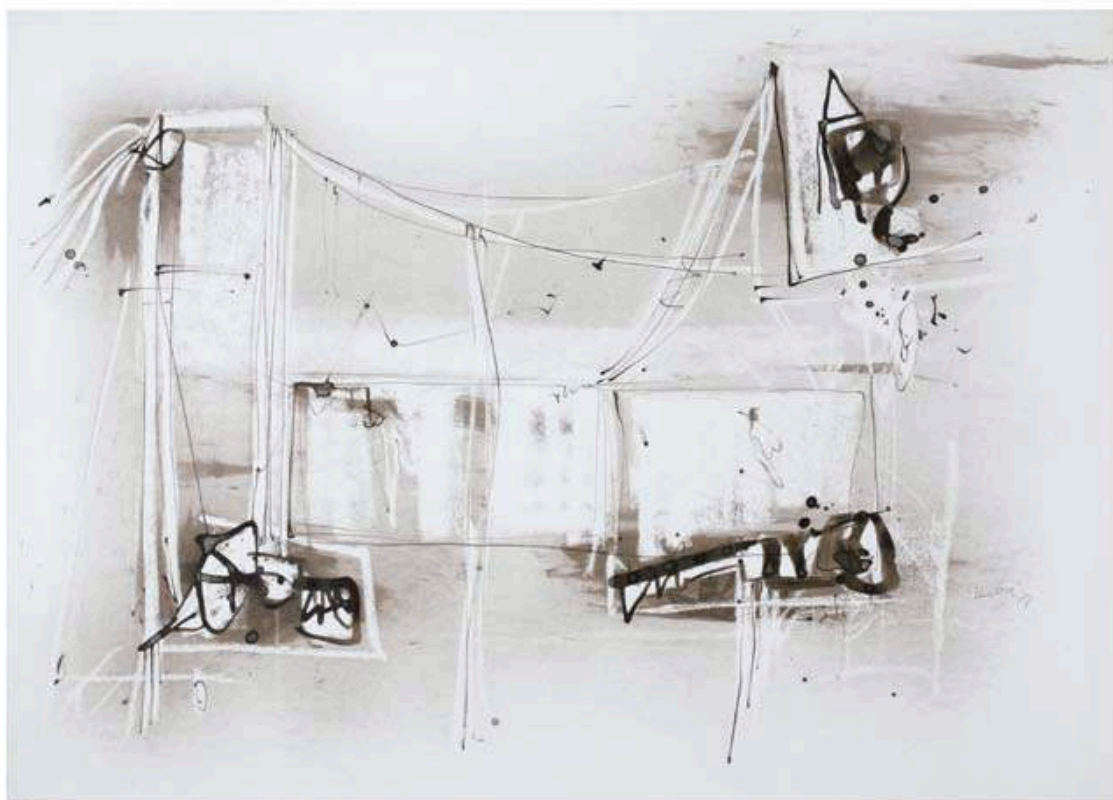
41. *Senza titolo*, 1961, china e cera su carta, cm 46,8x34, Torino, collezione privata



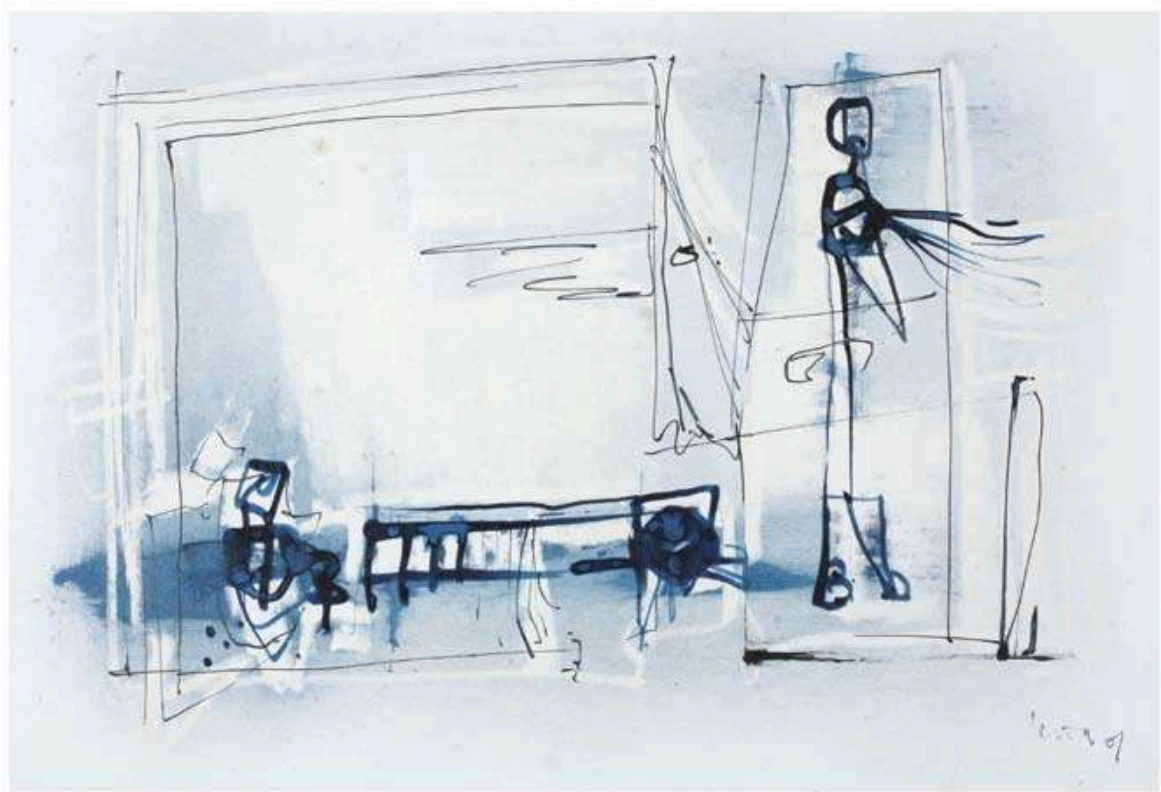
42. *Flash*, 1961, china e cera su carta, cm 35x33,8 *



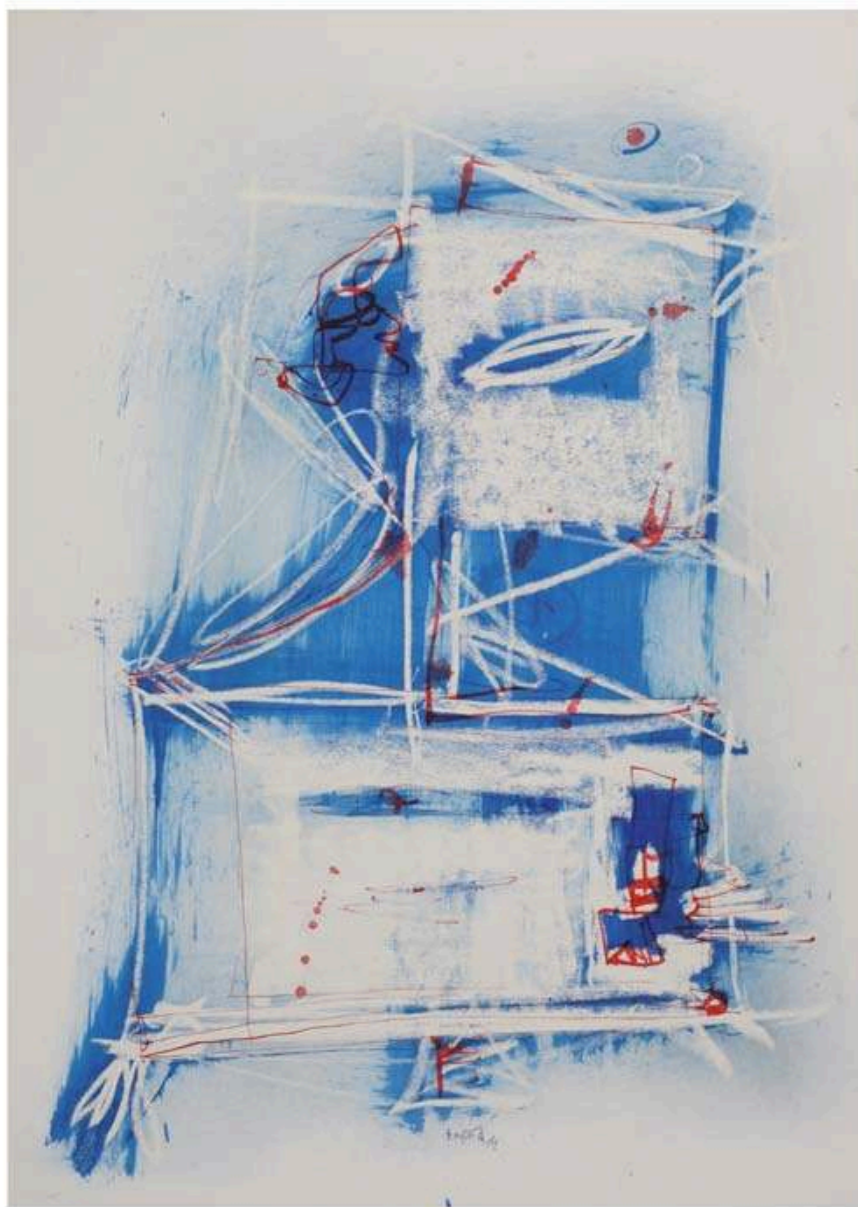
43. *Interno - Flash*, 1961, china e cera su carta, cm 35x48 *
Esposizioni: 1962 Torino, Galleria L'Immagine, "Lerda"
Bibliografia: 1962 Torino, "Lerda", catalogo della mostra personale, n. 4



44. *Interno - Flash*, 1961, china e cera su carta, cm 35x48 *



45. *Uomini in trappola*, 1961, china e cera su carta, cm 21,5x31,5 *
Esposizioni: 1962 Torino, Galleria L'Immagine, "Lerda"
Bibliografia: 1962 Torino, "Lerda", catalogo della mostra personale, n. 3



46. *Personaggio - Schermo*, 1961 (sul retro datato 1962), china e cera su carta, cm 48x34,8 *



47. *Personaggio - Schermo*, 1962, china e cera su carta, cm 48x35 *



48. *Interno rosso*, 1962, china e cera su carta, cm 48x35 *



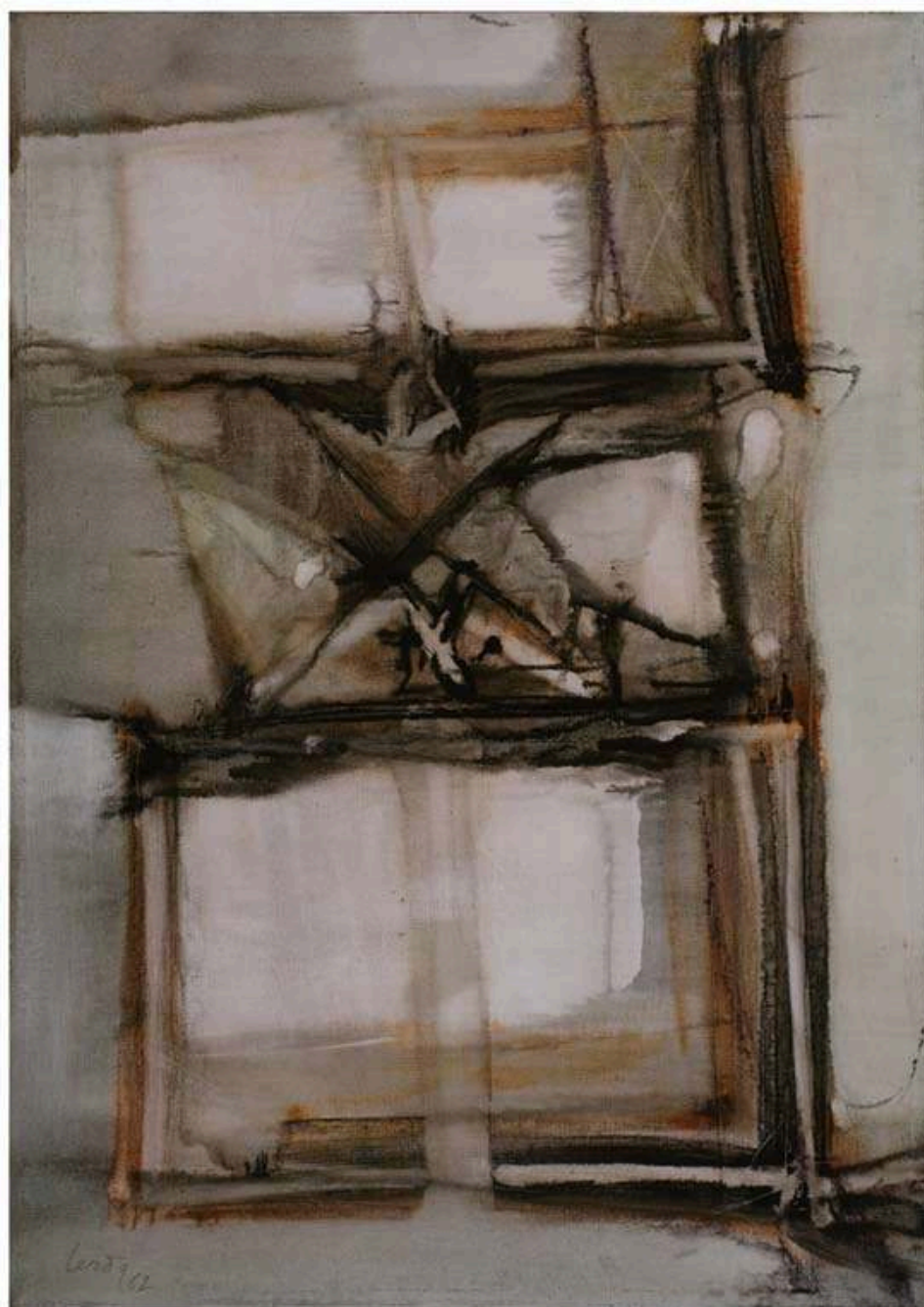
49. *Grande specchio*, 1962, china e cera su carta, cm 50x35, Rivoli, collezione privata *
Esposizioni: 1962 Torino, Galleria L'Immagine, "Lerda"
Bibliografia: 1962 Torino, "Lerda", catalogo della mostra personale, n. 13



50. Senza titolo (*Schermi o Uomini e schermo*), 1962 c., acrilici e cera su cartoncino intelato, cm 43x38



51. *Senza titolo (Schermi o Uomini e schermo)*, 1962 c., acrilici e cera su cartoncino intelato, cm 41,5x32



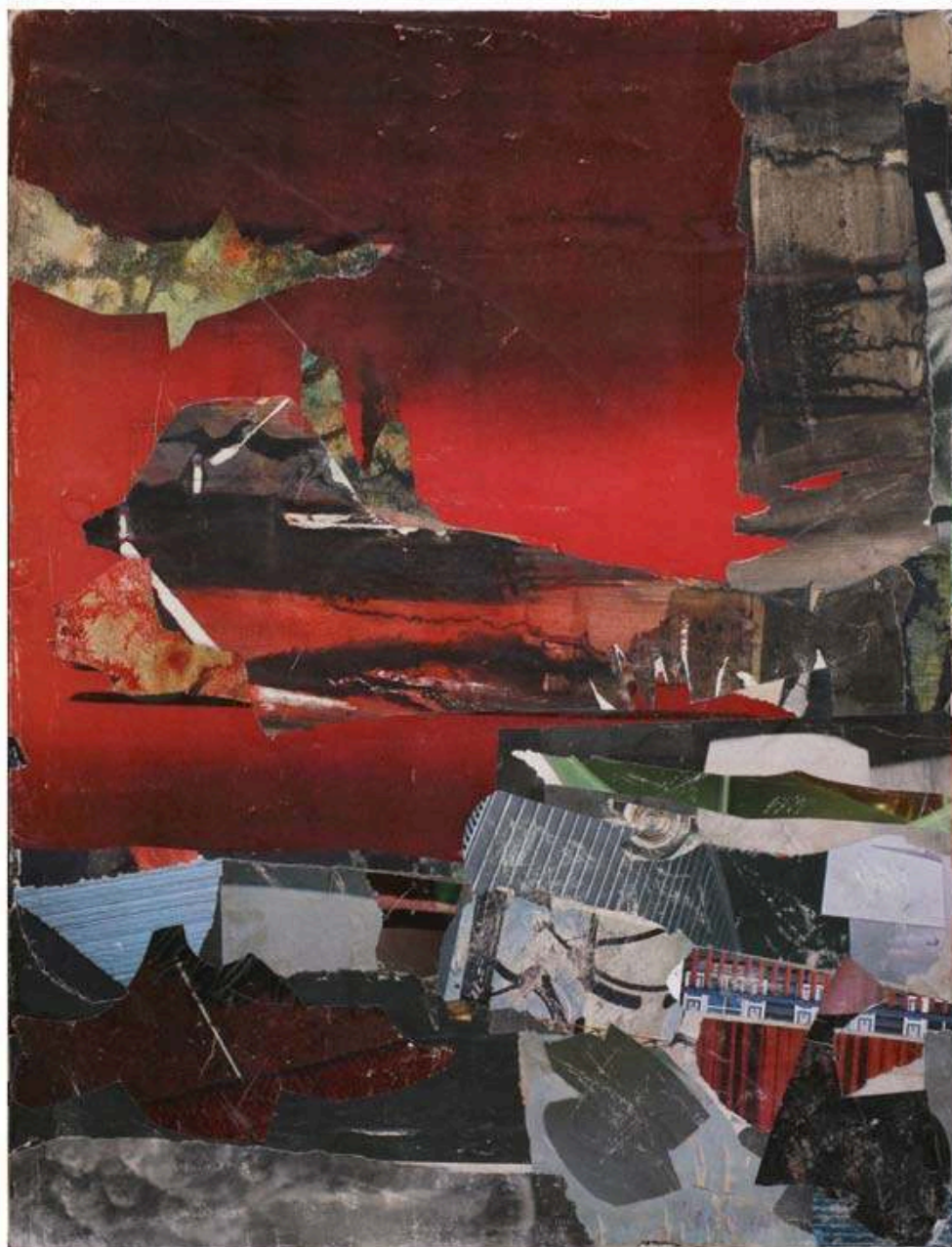
52. *Paesaggio - Flash*, 1962, acrilici su tela, cm 71x50
Esposizioni: 1962 Torino, Società Promotrice Belle Arti, "120° Esposizione Regionale 1962"
Bibliografia: 1962 Torino, "120° Esposizione Regionale 1962", catalogo della mostra, sala X, n. 4



53. *Uomo e schermo*, 1962, tecnica mista su carta, cm 23,5x23



54. *Predella - Schermo*, 1962, china e cera su legno, cm 24x24 *



55. *Aeroporto*, 1962, tecnica mista su carta, cm 40x30,7 *



56. *San Giorgio e il drago. Studio per pala d'altare*, 1962, tecnica mista su carta, cm 19,2x29 *



57. *Autoritratto - Flash*, 1962, china e cera su carta, cm 41,5x35 *